



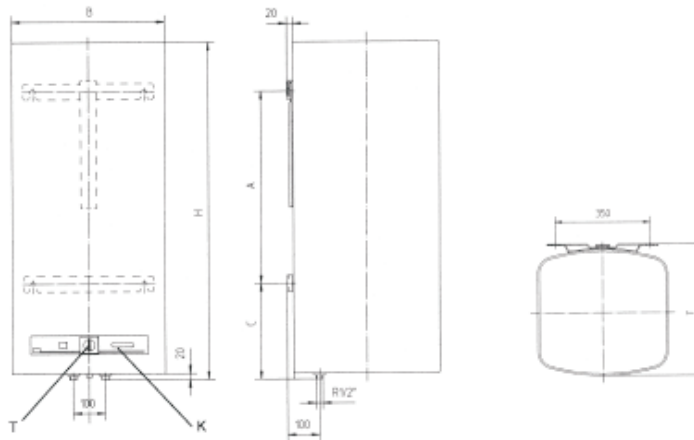
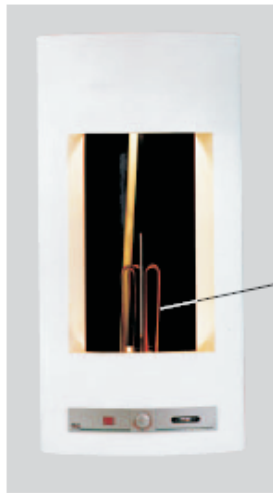
## Wandboiler

**Wandboiler** elektrisch beheizt

50, 80, 100, 120, 150, 200 Liter



**Wärme ist angenehm**



T Temperaturregelknopf      K Kapillarrohr-Thermometer      E Einbaueheizung

Type	Nenninhalt Liter	Umklembare Aufheizleistungen in kW									Abmessungen in mm						Leergewicht in kg	BEVW**
		~ 230 V			3 - 400 V			3 N ~ 400 V			C	H	B	T	A	A verstellb.		
EKH 060 U	50 l	0,30	0,65	0,95	1,30	1,60					150	606	520	520	400	400 – 550	38	0,52
EKH 080 U	80 l		0,85	1,15	1,70	2,00				300	788	520	520	600	400 – 650	45	0,71	
EKH 100 U	100 l		1,10	1,75	2,20	2,85		2,80		300	921	520	520	600	400 – 700	51	0,78	
EKH 120 U	120 l		1,35	2,00	2,70	3,35		3,20		300	1056	520	520	800	550 – 800	56	0,83	
EKH 150 U	150 l		1,65	2,30	3,30		3,70		3,95	300	1256	520	520	800	750 – 1000	64	0,95	
EKH 200 U	200 l		2,30	2,95			4,70		5,25	300	1590	520	520	950	nicht verstellbar	79	1,25	

Die Geräte sind werkseitig auf 6 Stunden Aufheizzeit geklemmt.

\*\* Bereitschaftsenergieverbrauchswerte kWh/24 h

- Konzipiert in platzsparend niedriger Ausführung mit Inhalten von 50, 80, 100, 120, 150 und 200 Liter
- VACUMAIL® – emailierter Stahlblechkessel mit Schutzanode sowie isoliert eingebaute Heizkörper mit Schutzstromableitwiderstand für optimalen Korrosionsschutz. Betriebsdruck max. 6 bar
- Hochwertige Wärmeisolierung des Kessels durch direkte PU-Einschäumung (FCKW-frei und HFCKW-frei) in den Außenmantel. Vorteil: geringer Energieverlust
- Einbrennlackierter, weiß pulverbeschichteter Stahlblech-Außenmantel
- Universell umklembare Ausführung für alle von den österreichischen EVU geforderten Aufheizzeiten, -leistungen und Anschlussspannungen
- Verstellbare Aufhängung (50 - 150 l) für problemlosen Austausch eines Altgerätes sowie auf geänderte Inhaltsgrößen und Montagesituationen
- Bedienung über Panel an der Vorderseite mit: Integrierter Temperaturregelzentrale (ca. 40 - 85°C) mit Kombi-Kapillarrohrregler und allpoligem Sicherheitstemperaturbegrenzer  
Energiesparstellung bei ca. 65°C und Frostschutzstellung  
Temperatur-Einstellbereichseinstellung für kindersicheren Betrieb  
Exakt anzeigendes Kapillarrohr-Thermometer sowie Betriebskontrollleuchte

#### Zubehör:

- Verstärkte Aufhängelasche 5804 für alte ÖNORM Rundbügelabhängung, verlängert das Aufhängemaß um 300 mm
- Deckenaufhängung DAH
- Dünnwandabhängung 5802

**Caldus GmbH**  
Boiler- und Wärmesysteme  
Hellbühlstrasse 28  
CH-6102 Malters

Telefon  
Telefax  
Website  
E-Mail

+41 41 498 08 88  
+41 41 498 08 87  
www.caldus.ch  
info@caldus.ch